



#### LEGENDA MÍSTNOSTÍ

ODL. MÍSTNOSTI	PLOCHA [m²]	PODLAHA	STĚNA
101 CHODBA	47,3	KERAMICKÁ GLAZURA	KERAMICKÝ BÍLÝ
102 VÝVODNÍ ŠACHTA	8,2	KERAMICKÁ GLAZURA	KERAMICKÝ BÍLÝ
103 TOILETOVÁ MÍSTNOST	7,2	KERAMICKÁ GLAZURA	KERAMICKÝ BÍLÝ
104 KUCHYŇKA	10,7	PVC	PVC BÍLÝ
105 KUCHYŇKA	10,3	PVC	PVC BÍLÝ
106 KUCHYŇKA + WC	17,2	KERAMICKÁ GLAZURA	KERAMICKÝ BÍLÝ
107 KUCHYŇKA	10,3	PVC	PVC BÍLÝ
108 KUCHYŇKA + WC	10,3	KERAMICKÁ GLAZURA	KERAMICKÝ BÍLÝ
109 KUCHYŇKA	10,3	PVC	PVC BÍLÝ
110 WC - SM	4,7	KERAMICKÁ GLAZURA	KERAMICKÝ BÍLÝ
111 WC - PRÁČKA	1,4	KERAMICKÁ GLAZURA	KERAMICKÝ BÍLÝ
112 WC - PRÁČKA	1,4	KERAMICKÁ GLAZURA	KERAMICKÝ BÍLÝ
113 KUCHYŇKA	10,3	KERAMICKÁ GLAZURA	KERAMICKÝ BÍLÝ
114 TECHNICKÁ MÍSTNOST	10,3	KERAMICKÁ GLAZURA	KERAMICKÝ BÍLÝ
115 KUCHYŇKA	10,3	KERAMICKÁ GLAZURA	KERAMICKÝ BÍLÝ
116 KUCHYŇKA	10,3	KERAMICKÁ GLAZURA	KERAMICKÝ BÍLÝ
117 KUCHYŇKA	10,3	KERAMICKÁ GLAZURA	KERAMICKÝ BÍLÝ
118 WC	1,4	KERAMICKÁ GLAZURA	KERAMICKÝ BÍLÝ
119 TOILETOVÁ MÍSTNOST	10,3	KERAMICKÁ GLAZURA	KERAMICKÝ BÍLÝ
PLOCHA MÍSTNOSTÍ CELKEM	201,8		

#### LEGENDA MATERIÁLŮ

	ZEJEDNO TL 40 mm Z KERAMICKÝCH TVÁŘINC PVL MAX. U = 0,18 W/mK
	AKUSTICKÉ ZEJEDNO TL 100 mm Z KERAMICKÝCH TVÁŘINC, MIN. PVL NA MALTU CEMENTOVOU
	AKUSTICKÉ PRŮČKY TL 11,8 mm Z KERAMICKÝCH TVÁŘINC, MIN. PVL NA MALTU CEMENTOVOU
	PRŮČKY TL 140 Z KERAMICKÝCH TVÁŘINC
	PRŮČKY TL 80 Z KERAMICKÝCH TVÁŘINC
	STAVAJÍCÍ OBÍBĚ ZEJEDNO
	VÝKONOVÉ KONSTRUKCE

#### LEGENDA ZNAČEK PO :

	Hranice požárního úseku
N 1.01-II	Nadzemní požární úsek v 1. NP s pořad. č. 1, stupeň požární bezpečnosti II
EW-CX 30DP3	Požární uzávěr omezující šíření tepla s 30-ti min. odolností, materiál hořlavosti DP3, C samozavírací zařízení X číselný údaj počtu samozavíracích cyklů
EI-CX 30DP3	Požární uzávěr bránící šíření tepla s 30-ti min. odolností, materiál hořlavosti DP3, C samozavírací zařízení X číselný údaj počtu samozavíracích cyklů
(REI 30DP1)	Nejnižší požadovaná požární odolnost svislé konstrukce pro mezní stavy R, E, I 30 minut, konstrukce DP1

PZ  
REI 30DP1

P1  
Sm

H

→  
→

Nouzový dveřní uzávěr "panikový zámek" dle ČSN EN 179  
Nejnižší požadovaná požární odolnost vodorovné konstrukce pro mezní stavy R, E, I 30 minut konstrukce DP1

Dveře s požární odolností EI 30 DP3-Sm  
Kouřotěsnost dveří, požárních dveří, konstrukce

Přenosný hasicí přístroj práškový (6 kg, 21A)  
Vnitřní odběrní místo DN25 mm, l = 30 m, p > 0.2 MPa dle ČSN EN 671 -1 ed. 2 a ČSN 730873

Směr úniku  
Únikový východ na volné prostranství

3

1L

20

X

□

□

POZNÁMKA: Protipožární těsnění prostupů EI30  
Požární pásy svislé a vodorovné 900 mm

Počet osob E v místnosti, prostoru dle ČSN 730818

Skutečné lůžko v místnosti požárního úseku

Počet evakuovaných E's v ČHÚC a na volném prostranství

Nouzové osvětlení dle ČSN EN 1838, funkčnost 60 minut

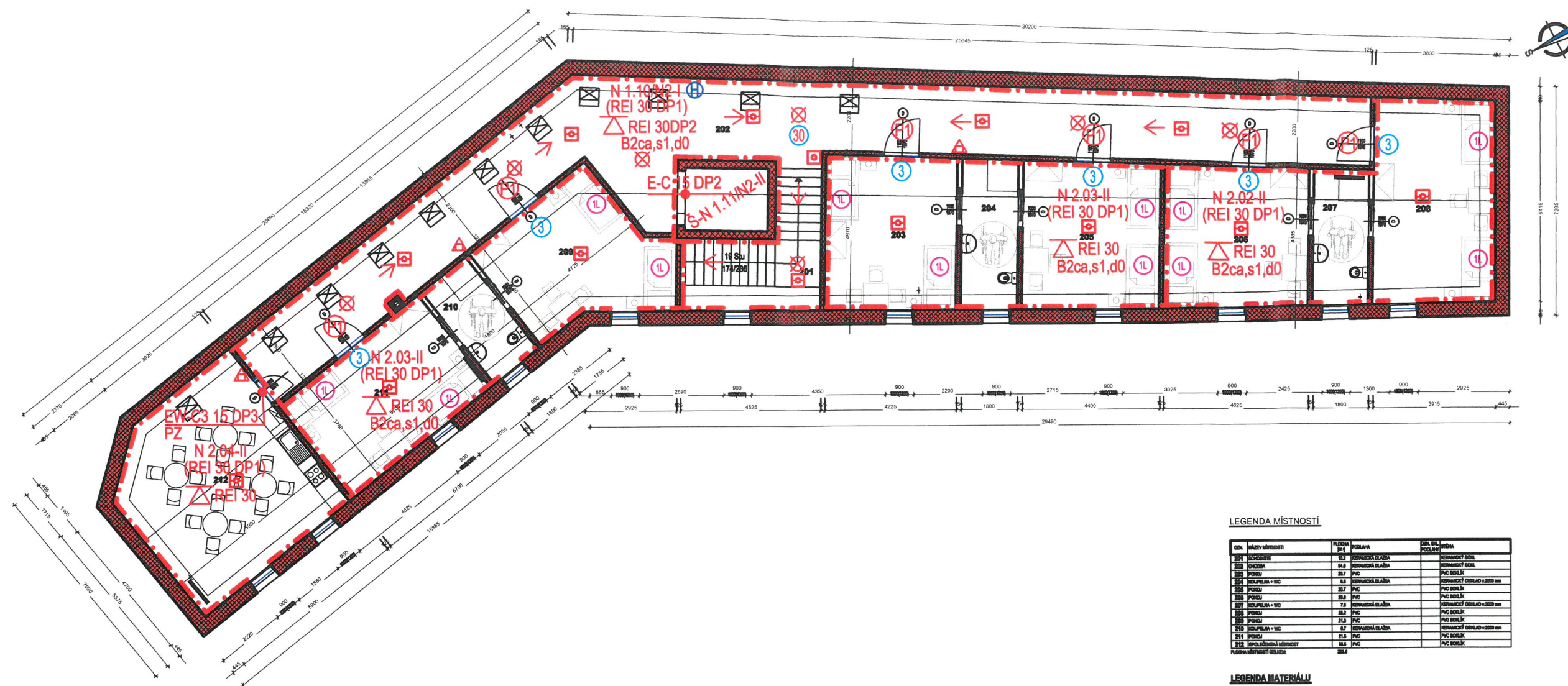
Tlačítkový hlásič požáru s napojením na ústřednu EZS

Hlásič požáru s napojením na ústřednu EZS

ZODP. PROJEKTANT	VYPRACOVAL
ING. PAVEL DRÁPELA	ING. PAVEL DRÁPELA
MÍSTO STAVBY:	p.č.st. 1, p.č.st. 2 k.ú. Hostim
STAVEBNÍK:	Domov pro seniory Hostim, příspěvková organizace Hostim 1, 671 54 Hostim
STAVBA:	STAVEBNÍ ÚPRAVY OBJEKTU A OPRAVA ZPEVNĚNÝCH PLOCH č. parc. st. 1, st. 2, k.ú. Hostim
ČÁST PROJEKTU:	POŽÁRNĚ BEZPEČNOSTNÍ ŘEŠENÍ
OBJEKT:	Hostim, č.p. 160
OBSAH VÝKRESU:	1. NP - POŽÁRNÍ ÚSEKY

FORMÁT	2 x A4
DATUM	12/2016
ZAK. Č.	00370
STUPEŇ PD	UR+SP
MĚŘÍTKO	1:150
ČÍS. VÝK.	D.1.3-1





#### LEGENDA MÍSTNOSTÍ

Čís.	Název místnosti	Plocha (m²)	Podlahy	Strop	Stěny
201	LOKALITA	10,0	KERAMICKÁ GLAZURA	KERAMICKÝ BOUL	KERAMICKÝ BOUL
202	CHODBA	10,0	KERAMICKÁ GLAZURA	KERAMICKÝ BOUL	KERAMICKÝ BOUL
203	POKOID	10,0	PVC	PVC BOULK	PVC BOULK
204	LOKALITA + WC	10,0	KERAMICKÁ GLAZURA	KERAMICKÝ BOUL	KERAMICKÝ BOUL
205	POKOID	10,0	PVC	PVC BOULK	PVC BOULK
206	POKOID	10,0	PVC	PVC BOULK	PVC BOULK
207	LOKALITA + WC	10,0	KERAMICKÁ GLAZURA	KERAMICKÝ BOUL	KERAMICKÝ BOUL
208	POKOID	10,0	PVC	PVC BOULK	PVC BOULK
209	POKOID	10,0	PVC	PVC BOULK	PVC BOULK
210	LOKALITA + WC	10,0	KERAMICKÁ GLAZURA	KERAMICKÝ BOUL	KERAMICKÝ BOUL
211	POKOID	10,0	PVC	PVC BOULK	PVC BOULK
212	LOKALITA + WC	10,0	KERAMICKÁ GLAZURA	KERAMICKÝ BOUL	KERAMICKÝ BOUL
213	POKOID	10,0	PVC	PVC BOULK	PVC BOULK
214	LOKALITA + WC	10,0	KERAMICKÁ GLAZURA	KERAMICKÝ BOUL	KERAMICKÝ BOUL
215	POKOID	10,0	PVC	PVC BOULK	PVC BOULK
216	LOKALITA + WC	10,0	KERAMICKÁ GLAZURA	KERAMICKÝ BOUL	KERAMICKÝ BOUL
217	POKOID	10,0	PVC	PVC BOULK	PVC BOULK
218	LOKALITA + WC	10,0	KERAMICKÁ GLAZURA	KERAMICKÝ BOUL	KERAMICKÝ BOUL
219	POKOID	10,0	PVC	PVC BOULK	PVC BOULK
220	LOKALITA + WC	10,0	KERAMICKÁ GLAZURA	KERAMICKÝ BOUL	KERAMICKÝ BOUL
221	POKOID	10,0	PVC	PVC BOULK	PVC BOULK
222	LOKALITA + WC	10,0	KERAMICKÁ GLAZURA	KERAMICKÝ BOUL	KERAMICKÝ BOUL
223	POKOID	10,0	PVC	PVC BOULK	PVC BOULK
224	LOKALITA + WC	10,0	KERAMICKÁ GLAZURA	KERAMICKÝ BOUL	KERAMICKÝ BOUL
225	POKOID	10,0	PVC	PVC BOULK	PVC BOULK
226	LOKALITA + WC	10,0	KERAMICKÁ GLAZURA	KERAMICKÝ BOUL	KERAMICKÝ BOUL
227	POKOID	10,0	PVC	PVC BOULK	PVC BOULK
228	LOKALITA + WC	10,0	KERAMICKÁ GLAZURA	KERAMICKÝ BOUL	KERAMICKÝ BOUL
229	POKOID	10,0	PVC	PVC BOULK	PVC BOULK
230	LOKALITA + WC	10,0	KERAMICKÁ GLAZURA	KERAMICKÝ BOUL	KERAMICKÝ BOUL
231	POKOID	10,0	PVC	PVC BOULK	PVC BOULK
232	LOKALITA + WC	10,0	KERAMICKÁ GLAZURA	KERAMICKÝ BOUL	KERAMICKÝ BOUL
233	POKOID	10,0	PVC	PVC BOULK	PVC BOULK
234	LOKALITA + WC	10,0	KERAMICKÁ GLAZURA	KERAMICKÝ BOUL	KERAMICKÝ BOUL
235	POKOID	10,0	PVC	PVC BOULK	PVC BOULK
236	LOKALITA + WC	10,0	KERAMICKÁ GLAZURA	KERAMICKÝ BOUL	KERAMICKÝ BOUL
237	POKOID	10,0	PVC	PVC BOULK	PVC BOULK
238	LOKALITA + WC	10,0	KERAMICKÁ GLAZURA	KERAMICKÝ BOUL	KERAMICKÝ BOUL
239	POKOID	10,0	PVC	PVC BOULK	PVC BOULK
240	LOKALITA + WC	10,0	KERAMICKÁ GLAZURA	KERAMICKÝ BOUL	KERAMICKÝ BOUL
241	POKOID	10,0	PVC	PVC BOULK	PVC BOULK
242	LOKALITA + WC	10,0	KERAMICKÁ GLAZURA	KERAMICKÝ BOUL	KERAMICKÝ BOUL
243	POKOID	10,0	PVC	PVC BOULK	PVC BOULK
244	LOKALITA + WC	10,0	KERAMICKÁ GLAZURA	KERAMICKÝ BOUL	KERAMICKÝ BOUL
245	POKOID	10,0	PVC	PVC BOULK	PVC BOULK
246	LOKALITA + WC	10,0	KERAMICKÁ GLAZURA	KERAMICKÝ BOUL	KERAMICKÝ BOUL
247	POKOID	10,0	PVC	PVC BOULK	PVC BOULK
248	LOKALITA + WC	10,0	KERAMICKÁ GLAZURA	KERAMICKÝ BOUL	KERAMICKÝ BOUL
249	POKOID	10,0	PVC	PVC BOULK	PVC BOULK
250	LOKALITA + WC	10,0	KERAMICKÁ GLAZURA	KERAMICKÝ BOUL	KERAMICKÝ BOUL
251	POKOID	10,0	PVC	PVC BOULK	PVC BOULK
252	LOKALITA + WC	10,0	KERAMICKÁ GLAZURA	KERAMICKÝ BOUL	KERAMICKÝ BOUL
253	POKOID	10,0	PVC	PVC BOULK	PVC BOULK
254	LOKALITA + WC	10,0	KERAMICKÁ GLAZURA	KERAMICKÝ BOUL	KERAMICKÝ BOUL
255	POKOID	10,0	PVC	PVC BOULK	PVC BOULK
256	LOKALITA + WC	10,0	KERAMICKÁ GLAZURA	KERAMICKÝ BOUL	KERAMICKÝ BOUL
257	POKOID	10,0	PVC	PVC BOULK	PVC BOULK
258	LOKALITA + WC	10,0	KERAMICKÁ GLAZURA	KERAMICKÝ BOUL	KERAMICKÝ BOUL
259	POKOID	10,0	PVC	PVC BOULK	PVC BOULK
260	LOKALITA + WC	10,0	KERAMICKÁ GLAZURA	KERAMICKÝ BOUL	KERAMICKÝ BOUL
261	POKOID	10,0	PVC	PVC BOULK	PVC BOULK
262	LOKALITA + WC	10,0	KERAMICKÁ GLAZURA	KERAMICKÝ BOUL	KERAMICKÝ BOUL
263	POKOID	10,0	PVC	PVC BOULK	PVC BOULK
264	LOKALITA + WC	10,0	KERAMICKÁ GLAZURA	KERAMICKÝ BOUL	KERAMICKÝ BOUL
265	POKOID	10,0	PVC	PVC BOULK	PVC BOULK
266	LOKALITA + WC	10,0	KERAMICKÁ GLAZURA	KERAMICKÝ BOUL	KERAMICKÝ BOUL
267	POKOID	10,0	PVC	PVC BOULK	PVC BOULK
268	LOKALITA + WC	10,0	KERAMICKÁ GLAZURA	KERAMICKÝ BOUL	KERAMICKÝ BOUL
269	POKOID	10,0	PVC	PVC BOULK	PVC BOULK
270	LOKALITA + WC	10,0	KERAMICKÁ GLAZURA	KERAMICKÝ BOUL	KERAMICKÝ BOUL
271	POKOID	10,0	PVC	PVC BOULK	PVC BOULK
272	LOKALITA + WC	10,0	KERAMICKÁ GLAZURA	KERAMICKÝ BOUL	KERAMICKÝ BOUL
273	POKOID	10,0	PVC	PVC BOULK	PVC BOULK
274	LOKALITA + WC	10,0	KERAMICKÁ GLAZURA	KERAMICKÝ BOUL	KERAMICKÝ BOUL
275	POKOID	10,0	PVC	PVC BOULK	PVC BOULK
276	LOKALITA + WC	10,0	KERAMICKÁ GLAZURA	KERAMICKÝ BOUL	KERAMICKÝ BOUL
277	POKOID	10,0	PVC	PVC BOULK	PVC BOULK
278	LOKALITA + WC	10,0	KERAMICKÁ GLAZURA	KERAMICKÝ BOUL	KERAMICKÝ BOUL
279	POKOID	10,0	PVC	PVC BOULK	PVC BOULK
280	LOKALITA + WC	10,0	KERAMICKÁ GLAZURA	KERAMICKÝ BOUL	KERAMICKÝ BOUL
281	POKOID	10,0	PVC	PVC BOULK	PVC BOULK
282	LOKALITA + WC	10,0	KERAMICKÁ GLAZURA	KERAMICKÝ BOUL	KERAMICKÝ BOUL
283	POKOID	10,0	PVC	PVC BOULK	PVC BOULK
284	LOKALITA + WC	10,0	KERAMICKÁ GLAZURA	KERAMICKÝ BOUL	KERAMICKÝ BOUL
285	POKOID	10,0	PVC	PVC BOULK	PVC BOULK
286	LOKALITA + WC	10,0	KERAMICKÁ GLAZURA	KERAMICKÝ BOUL	KERAMICKÝ BOUL
287	POKOID	10,0	PVC	PVC BOULK	PVC BOULK
288	LOKALITA + WC	10,0	KERAMICKÁ GLAZURA	KERAMICKÝ BOUL	KERAMICKÝ BOUL
289	POKOID	10,0	PVC	PVC BOULK	PVC BOULK
290	LOKALITA + WC	10,0	KERAMICKÁ GLAZURA	KERAMICKÝ BOUL	KERAMICKÝ BOUL
291	POKOID	10,0	PVC	PVC BOULK	PVC BOULK
292	LOKALITA + WC	10,0	KERAMICKÁ GLAZURA	KERAMICKÝ BOUL	KERAMICKÝ BOUL
293	POKOID	10,0	PVC	PVC BOULK	PVC BOULK
294	LOKALITA + WC	10,0	KERAMICKÁ GLAZURA	KERAMICKÝ BOUL	KERAMICKÝ BOUL
295	POKOID	10,0	PVC	PVC BOULK	PVC BOULK
296	LOKALITA + WC	10,0	KERAMICKÁ GLAZURA	KERAMICKÝ BOUL	KERAMICKÝ BOUL
297	POKOID	10,0	PVC	PVC BOULK	PVC BOULK
298	LOKALITA + WC	10,0	KERAMICKÁ GLAZURA	KERAMICKÝ BOUL	KERAMICKÝ BOUL
299	POKOID	10,0	PVC	PVC BOULK	PVC BOULK
300	LOKALITA + WC	10,0	KERAMICKÁ GLAZURA	KERAMICKÝ BOUL	KERAMICKÝ BOUL

#### LEGENDA MATERIÁLŮ

ROZVO TL 440 mm z KERAMICKÝCH TVÁŘIC P10, MAX. U = 0,18 W/mK
AKUSTICKÉ ROZVO TL 300 mm z KERAMICKÝCH TVÁŘIC, MAX. P10 NA MALTO CEMENTOVOU
AKUSTICKÉ PŘÍČKY TL 115 mm z KERAMICKÝCH TVÁŘIC, MAX. P10 NA MALTO CEMENTOVOU
AKUSTICKÉ PŘÍČKY TL 115 mm z KERAMICKÝCH TVÁŘIC, MAX. P10 NA MALTO CEMENTOVOU
PŘÍČKY TL 140 z KERAMICKÝCH TVÁŘIC

#### LEGENDA ZNAČEK PO :

-----	Hranice požárního úseku
N 1.01-II	Nadzemní požární úsek v 1. NP s pořad. č. 1, stupeň požární bezpečnosti II
EW-CX 30DP3	Požární uzávěr omezující šíření tepla s 30-ti min. odolností, materiál hořlavosti DP3, C samozavírací zařízení X číselný údaj počtu samozavíracích cyklů
EI-CX 30DP3	Požární uzávěr bránící šíření tepla s 30-ti min. odolností, materiál hořlavosti DP3, C samozavírací zařízení X číselný údaj počtu samozavíracích cyklů
(REI 30DP1)	Nejnižší požadovaná požární odolnost svíslé konstrukce pro mezní stavy R, E, I 30 minut, konstrukce DP1

PZ	Nouzový dveřní uzávěr "panikový zámek" dle ČSN EN 179
△ REI 30DP1	Nejnižší požadovaná požární odolnost vodorovné konstrukce pro mezní stavy R, E, I 30 minut konstrukce DP1
(P1)	Dveře s požární odolností EI 30 DP3-Sm
Sm	Kouřotěsnost dveří, požárních dveří, konstrukce
△	Přenosný hasicí přístroj práškový (6 kg, 21A)
H	Vnitřní odběrní místo DN25 mm, l = 30 m, p > 0,2 MPa dle ČSN EN 671 -1 ed. 2 a ČSN 730873
→	Směr úniku
→	Únikový východ na volné prostranství

3	Počet osob E v místnosti, prostoru dle ČSN 730818
1L	Skutečné lůžko v místnosti požárního úseku
20	Počet evakuovaných E* v ČCHÚC a na volném prostranství
⊗	Nouzové osvětlení dle ČSN EN 1838, funkčnost 60 minut
⊕	Tlačítkový hlásič požáru s napojením na ústřednu EZS
⊕	Hlásič požáru s napojením na ústřednu EZS
POZNÁMKA:	Protipožární těsnění prostupů EI30
	Požární pásy svíslé a vodorovné 900 mm

ZODP. PROJEKTANT	VYPRACOVAL	
ING. PAVEL DRÁPELA	ING. PAVEL DRÁPELA	
MÍSTO STAVBY:	p.č.st. 1, p.č.st. 2 k.ú. Hostim	
STAVEBNÍK:	Domov pro seniory Hostim, příspěvková organizace Hostim 1, 671 54 Hostim	
STAVBA:	STAVEBNÍ ÚPRAVY OBJEKTU A OPRAVA ZPEVNĚNÝCH PLOCH č. parc. st. 1, st. 2, k.ú. Hostim	
ČÁST PROJEKTU:	POŽÁRNÍ BEZPEČNOSTNÍ ŘEŠENÍ	
OBJEKT:	Hostim, č.p. 160	
OBSAH VÝKRESU:	2. NP - POŽÁRNÍ ÚSEKY	
FORMÁT	2 x A4	
DATUM	12/2016	
ZAK. Č.	00370	
STUPEŇ PD	UR+SP	
MĚŘÍTKO	1:150	
Čís. výk.	D.1.3-2	

